

# ALEXIANER QUARTIER BAUFELD A2



BLICK ÜBER DEN QUARTIERSPLATZ

## Städtebau

Das Gebäude liegt an einem markanten Platz in der südwestlichen Ecke des neuen Gebietes. In der Nähe, außerhalb der Bauflächen, befindet sich ein kleiner Bach in einem schönen, landschaftlich geprägten Umfeld. Das Gebäude mit seiner signalhaften Kubatur ist von weitem von dieser Seite aus sichtbar. Auf der anderen Seite schließt der Bau eine wichtige Sichtachse ab.

Nach Norden schließen sich andere Bauten an, die mit 3+-Stoffelgeschossen geplant sind. Wir greifen die gefühlte Viergeschossigkeit dieser Nachbarbauten auf und erlauben uns einen Hochpunkt an der nördlichen Kante zu setzen, um die lange und große Baumasse in drei eher vertikale Körper zu unterteilen.

Die beiden nach Osten (Eingangseite) vortretenden Baukörper beinhalten den Eingang zu den zwei Treppenhäusern. Der mittlere Baukörper tritt von der Eingangseite demensprechend in der Erscheinung zurück.

Der Zugang zu der TG wird auf die Nordseite des Baukörpers gelegt. Es befinden sich 27 Plätze in der Tiefgarage.

## Zweite Phase:

Es sind 27 Wohnungen geplant: 5 Wohnungen mit ca. 100 m<sup>2</sup>, 19 mit ca. 85 m<sup>2</sup> sowie 3 Wohnungen mit ca. 60 m<sup>2</sup>. Davon sind 24 Wohnungen zweiseitig belichtet, entwer-

er als durchgesteckte Wohnungen oder als Überkrohungen. Im Erdgeschoss sind Wohnräume so angeordnet, dass keine Terrassen zur öffentlichen Straße notwendig sind. So kann der Bereich zwischen Straße und Gebäude begrünt werden.

Die auskragenden Balkone wurden durch Loggien ersetzt. Die Loggien kragen geringfügig vor den Vorderkanten der Fassaden aus, um die Plastizität der Baukörper zu betonen, und den Bewohnern die Möglichkeit des weiteren Austritts anzubieten.

Im Erdgeschoss befinden sich jetzt, auf kürzestem Wege zu den Eingängen, zwei Müllräume und zwei Fahrradräume.

## Freianlagen

Das Baufeld wird geprägt durch den neuen Stadtplatz. Hier findet das öffentliche Leben statt. Hier wird kommuniziert und gespielt.

Eine langgestreckte Sitzbank sowie der mehrstämmige Tulpenbaum prägen den Stadtplatz in der dritten Dimension und schaffen mit seinem Habitus den Übergang in die freie Landschaft.

Die erdgeschossigen Flächen im Umfeld des Neubaus werden intensiv begrünt und mit Hecken gegenüber den anschließenden Räumen abgegrenzt. Auf der Straßenseite sind diese Vorbereiche keine privaten Terrassen, sondern Pflanzflächen.

Die Houseingänge erhalten größere befestigte Freibereiche mit Abstellmöglichkeiten für Fahrräder, die Müllräume sind im Erdgeschoß separat neben den Eingängen angeordnet.

Alle Dächer werden extensiv begrünt. Das gesamte Niederschlagswasser wird auf dem privaten Grundstück über ein Mulden-Rigolensystem versickert.

## Konstruktion

Es ist eine Massivbauweise vorgesehen, mit tragendem Mauerwerk als Wandkonstruktion. Zur Aussteifung werden einige Wände teilweise in Beton ausgeführt.

Die Außenfassade besteht aus Backstein mit hellen und dunklen Anteilen. In kleinen Teilbereichen (z. B. an der Westfassade) werden die Backsteine als Gittermauerwerk ausgeführt, wo der Lichteinfall nach innen gewünscht ist aber keine Einsehbarkeit.

Die Fenster bestehen in der Regel aus großen Festverglasungen mit kleineren, zu öffnenden Paneelen aus Holz. In der Innenseite ist am nach außen liegenden Fenster eine große Fensterbank in den Raum geplant. Da die festen Fenster anteilig relativ preisgünstig sind, ist die Gesamtkonstruktion kostenmäßig optimiert und erlaubt ein sehr helles Inneres.

Das Gebäude nimmt seine Position im Städtebau auf und entwickelt eine große Präsenz an dieser Stelle mit prägnanter Aussagekraft.



LAGEPLAN 1/500



ANSICHT SÜD 1/200



SCHNITT BB 1/200



ANSICHT OST 1/200



ANSICHT NORD 1/200

# ALEXIANER QUARTIER BAUFELD A2



MOLESTINA ARCHITECTEN

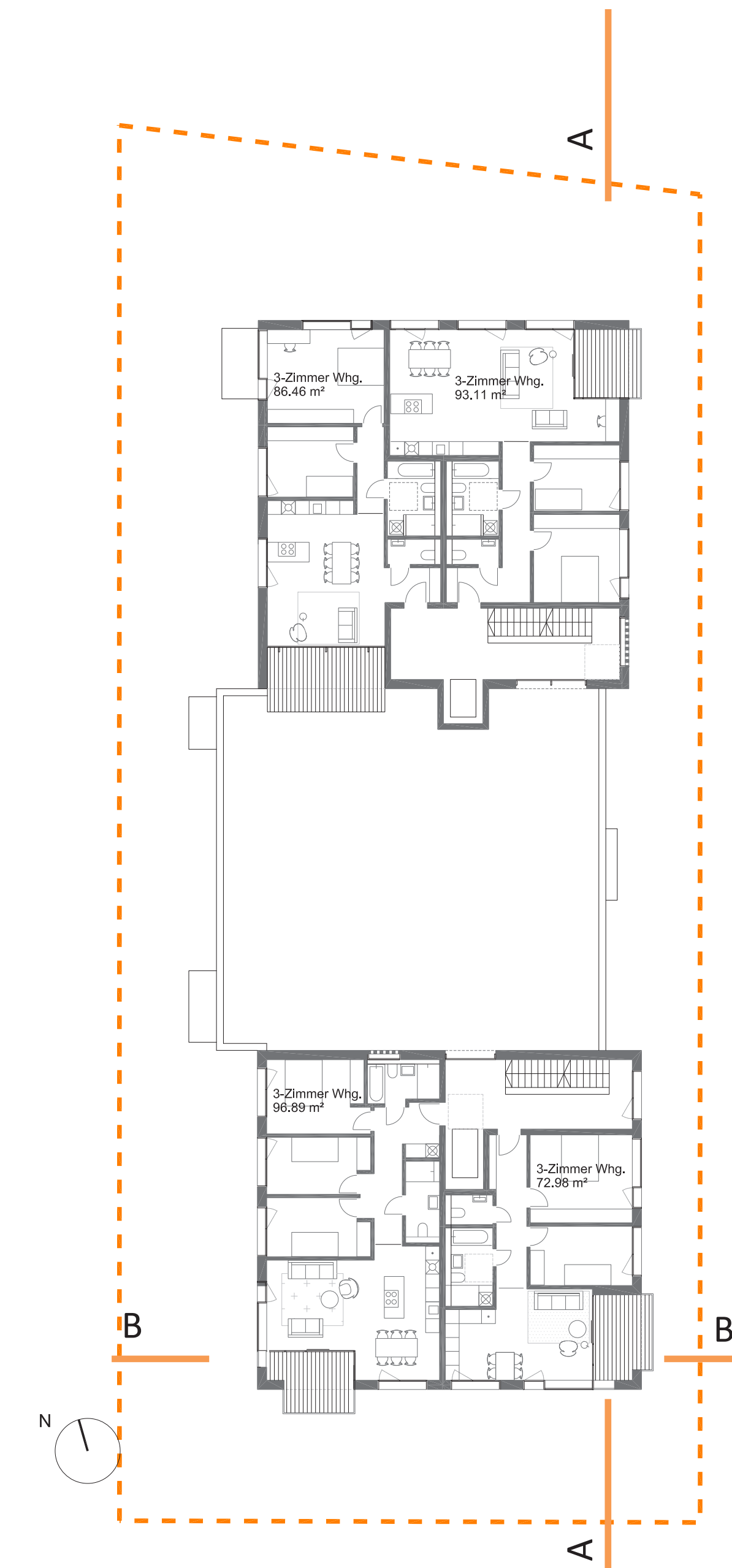
FSWLA  
FSWLA LANDSCHAFTSARCHITEKTUR



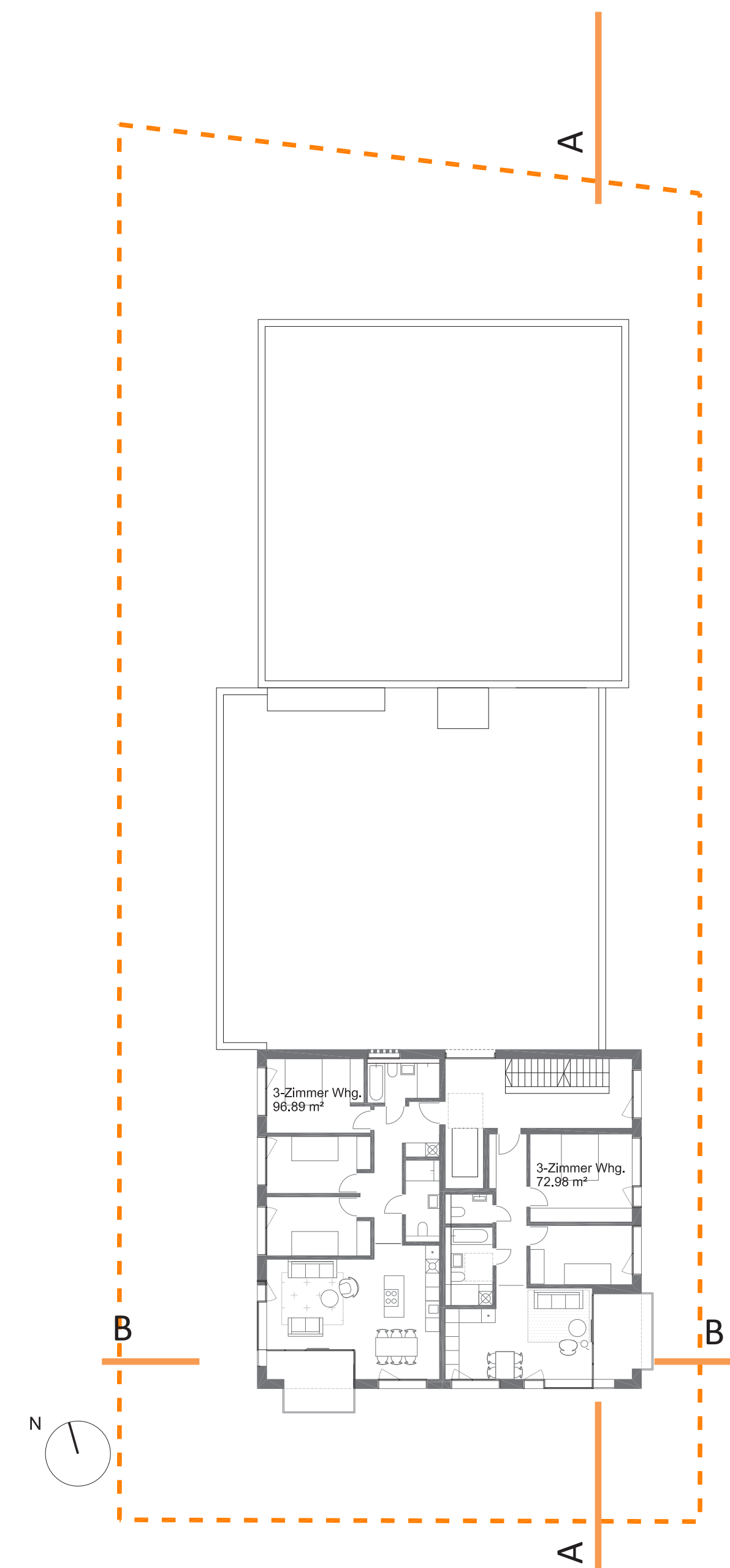
ERDGESCHOß 1/200



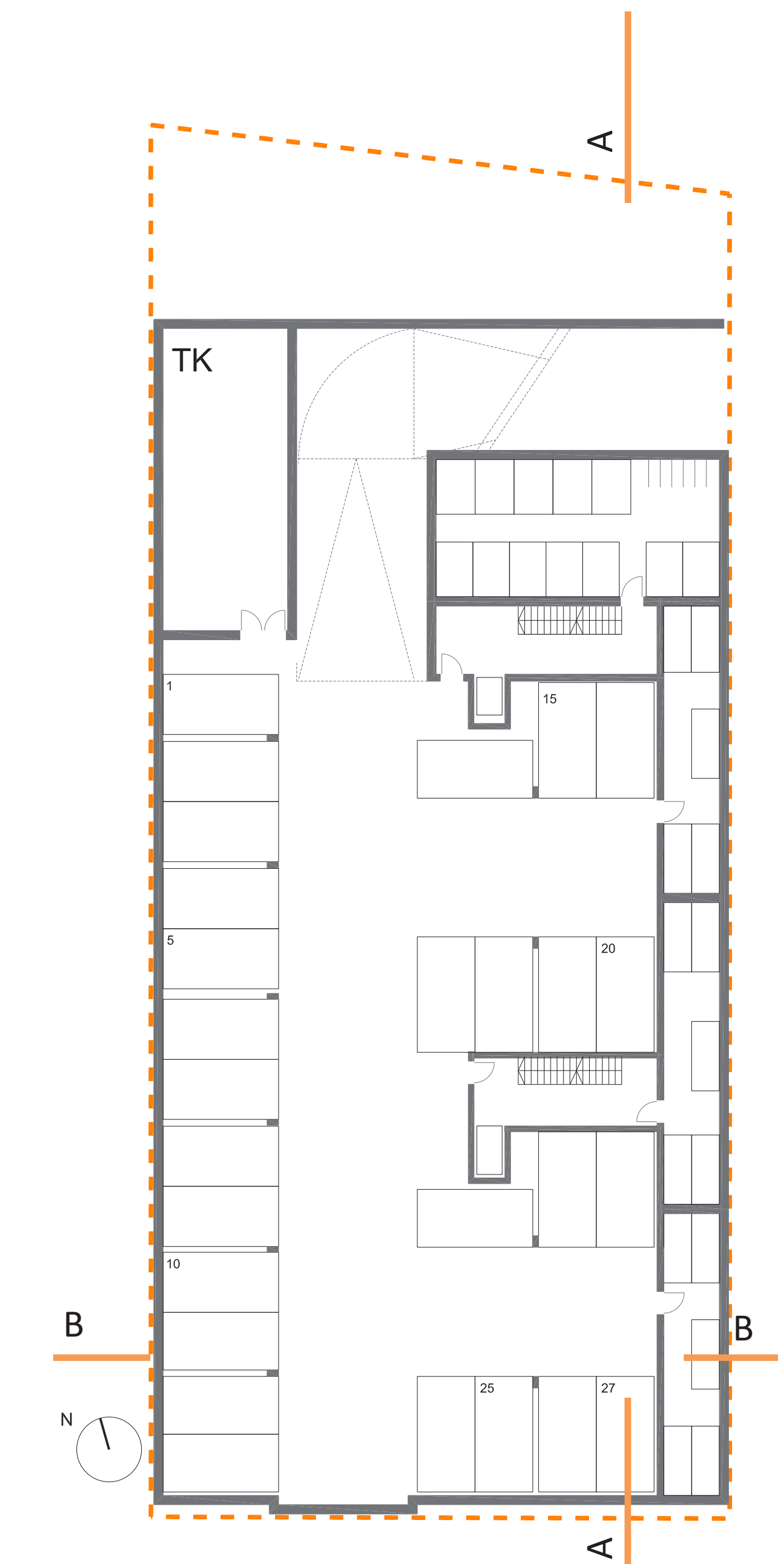
1.-2. OG 1/200



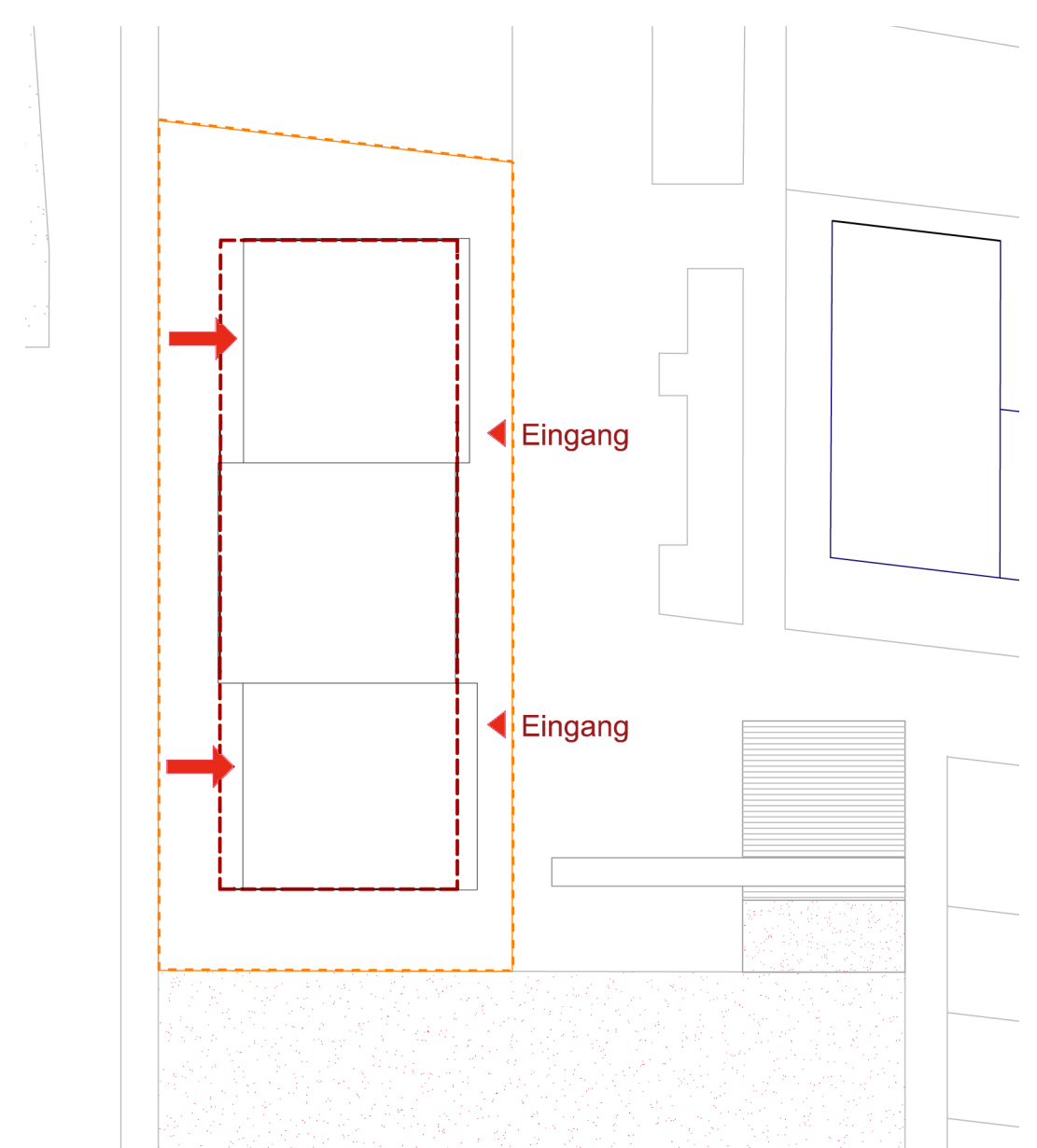
3. OG 1/200



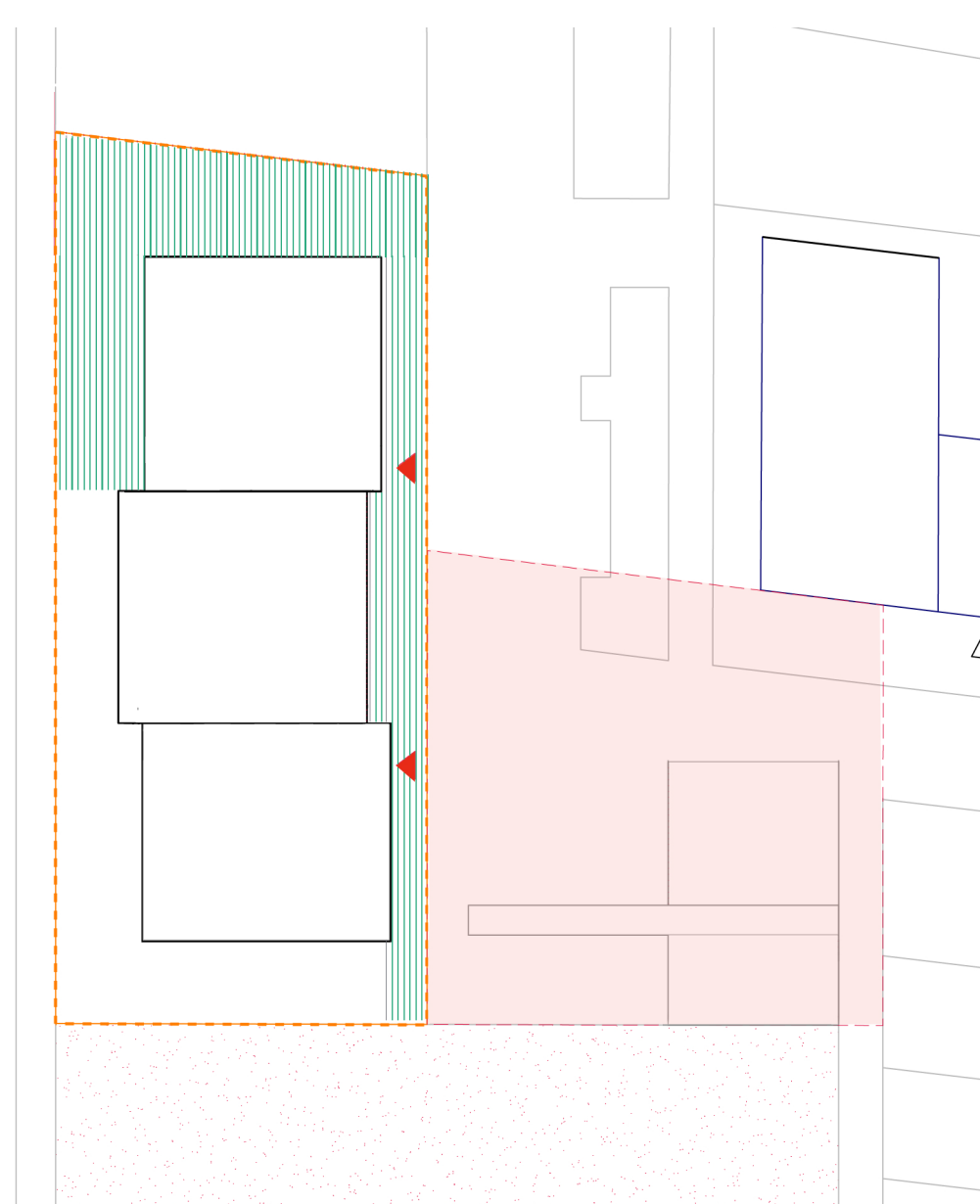
4.-5. OG 1/200



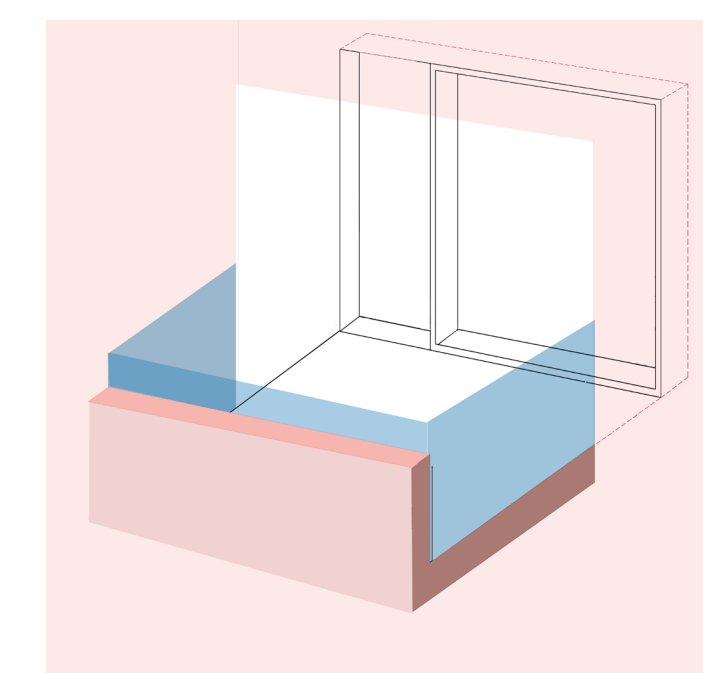
TG 1/200



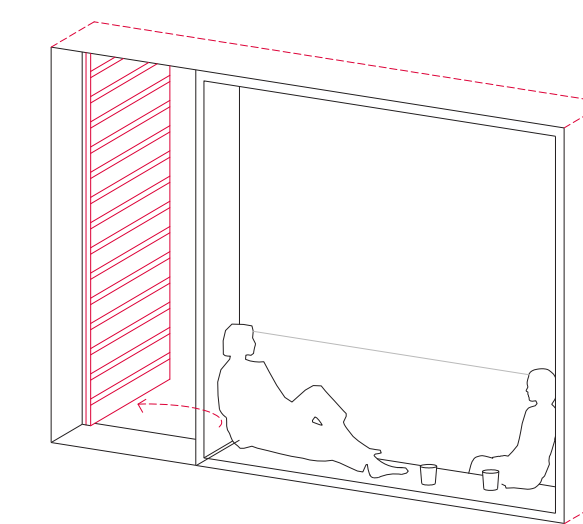
KUBATUR



ÖFFENTLICHER RAUM



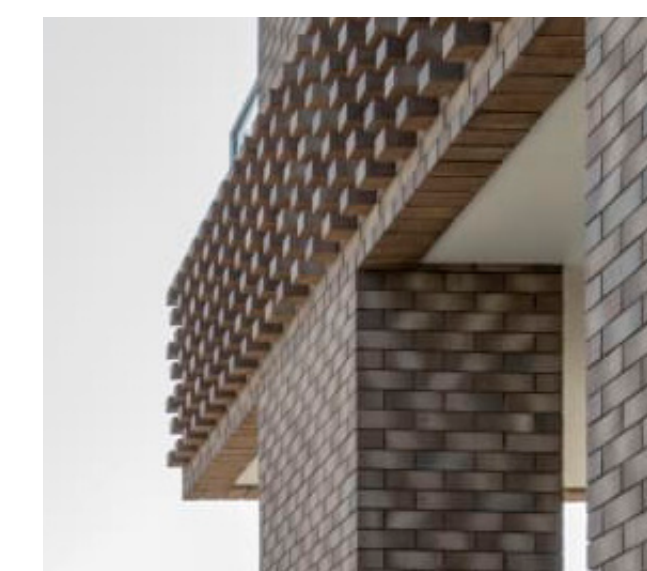
DETAIL LOGGIA



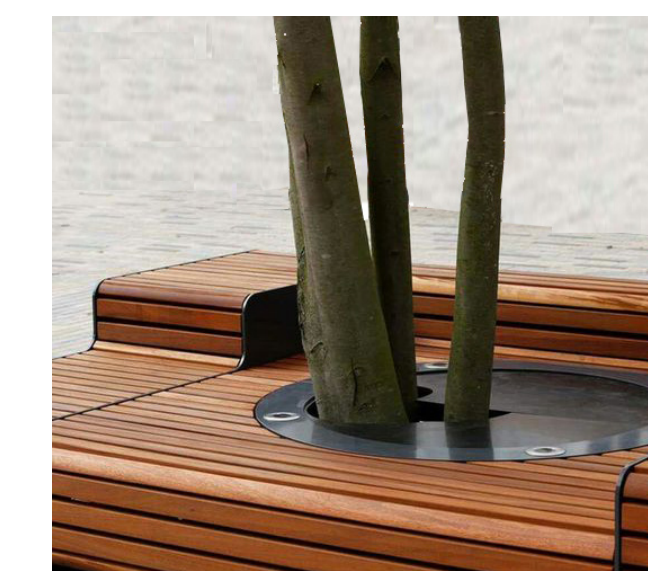
DETAIL FENSTER



BACKSTEIN FASSADE



BACKSTEIN STREIFEN



PLAZA HOLZBANK



HOLZFENSTER



BODENBELAG PLAZA



BODENBELAG PLAZA



ANSICHT WEST 1/200



SCHNITT AA 1/200



ISOMETRIE SÜDWEST